

¿Qué es el Domo Térmico?

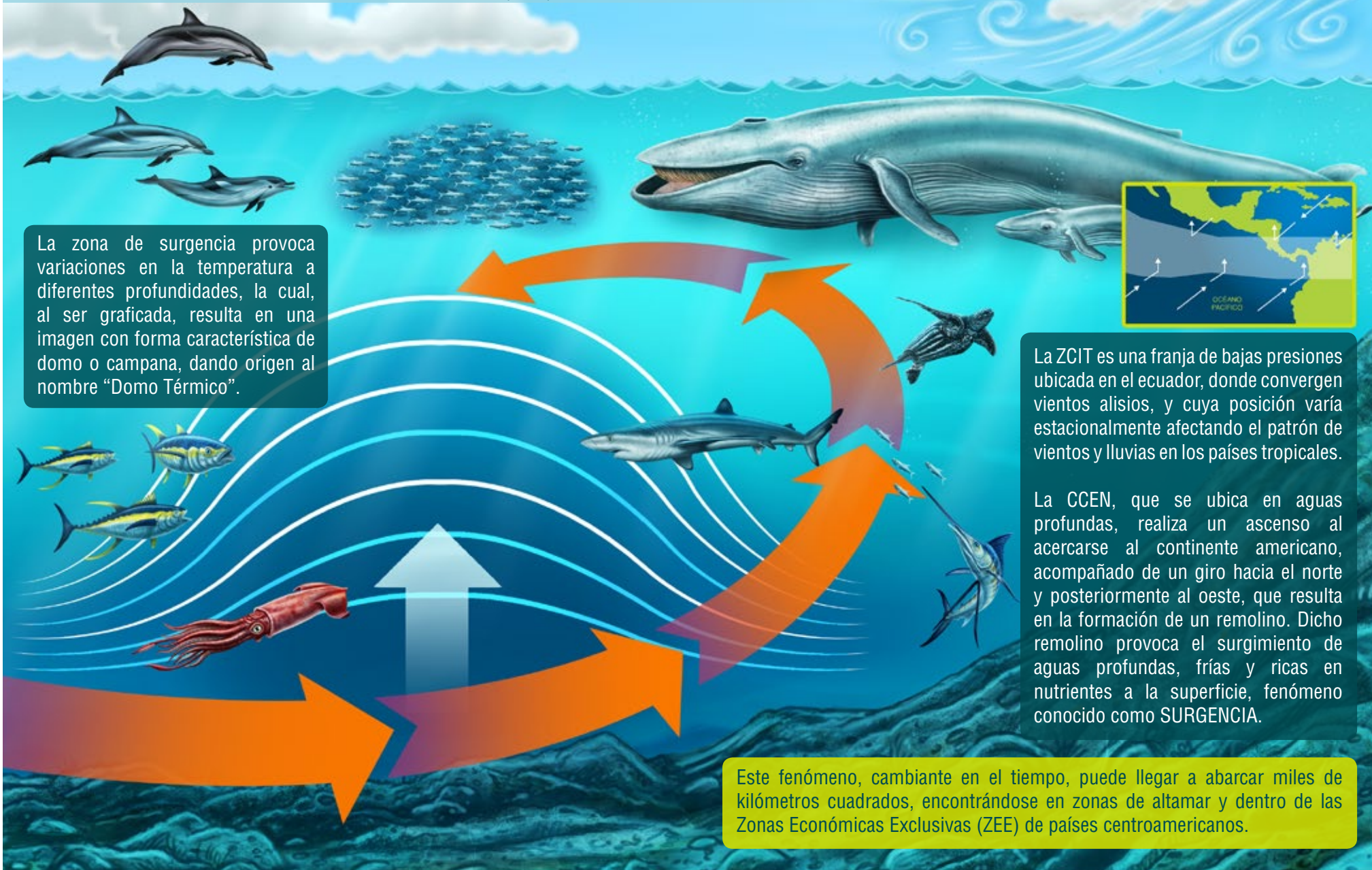
- **Fenómeno oceanográfico único** en el continente americano.
- Se produce por la acción de los vientos alisios, las corrientes marinas (la Contra Corriente Ecuatorial Norte - CCEN, la Corriente Costera de Costa Rica - CCCR y la Corriente Ecuatorial Norte - CEN) y el desplazamiento de la Zona de Convergencia Intertropical (ZCIT).

La zona de surgencia provoca variaciones en la temperatura a diferentes profundidades, la cual, al ser graficada, resulta en una imagen con forma característica de domo o campana, dando origen al nombre "Domo Térmico".

La ZCIT es una franja de bajas presiones ubicada en el ecuador, donde convergen vientos alisios, y cuya posición varía estacionalmente afectando el patrón de vientos y lluvias en los países tropicales.

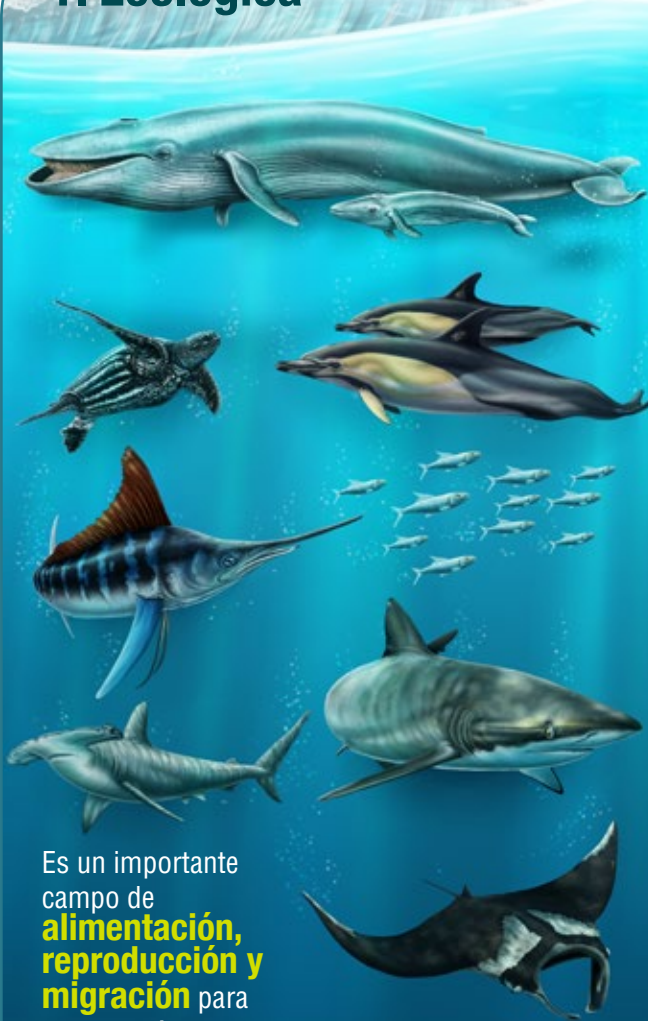
La CCEN, que se ubica en aguas profundas, realiza un ascenso al acercarse al continente americano, acompañado de un giro hacia el norte y posteriormente al oeste, que resulta en la formación de un remolino. Dicho remolino provoca el surgimiento de aguas profundas, frías y ricas en nutrientes a la superficie, fenómeno conocido como SURGENCIA.

Este fenómeno, cambiante en el tiempo, puede llegar a abarcar miles de kilómetros cuadrados, encontrándose en zonas de altamar y dentro de las Zonas Económicas Exclusivas (ZEE) de países centroamericanos.



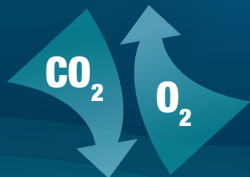
¿Cuál es su importancia?

1. Ecológica



Es un importante campo de **alimentación, reproducción y migración** para un gran número de especies.

Amortigua los efectos del cambio climático debido a la enorme cantidad de carbono que es fijada en sus aguas, producto del proceso de fotosíntesis que realizan las microalgas.



2. Económica

Las especies que frecuentan el domo atraen turismo a las zonas costeras de Centroamérica, lo que activa la economía.



\$278

millones al año son generados por **avistamiento de cetáceos**



\$800

millones al año genera la **pesca deportiva** en Centroamérica



Más de **200** playas de **anidación de tortugas** marinas en el pacífico centroamericano

3. Pesca

Multimillonarias **operaciones pesqueras** para pesca comercial y deportiva



Capturas entre **2.5 y 2.6** toneladas de atún por día.

Relevancia a nivel internacional

Sitio de Esperanza (Mission Blue): 2014

Convenio sobre la Diversidad Biológica (CDB): designado Área Marina de Importancia Ecológica o Biológica (EBSA por sus siglas en inglés) en el 2014